

売土地

扶桑町

70.48坪

価格

1,798万円

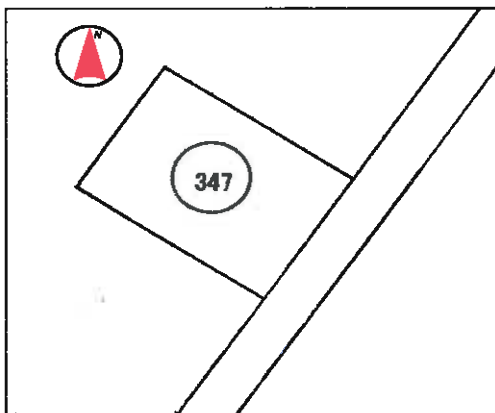
坪単価

約25.5万

柏森中切

★東南道路・陽当たり良好!
★駅徒歩圏内 2駅利用可
★整形地・平坦地

柏森小学校・扶桑中学校区



所在地	丹羽郡扶桑町大字柏森字中切347番		
交通	名鉄犬山線 「扶桑」駅	徒歩	15分
	名鉄犬山線 「柏森」駅	徒歩	15分

土地面積	233㎡ (70.48坪)		
ほかに私道面積			
土地権利	所有権	地目	畑
都市計画	市街化区域		
用途地域	第一種中高層住居専用地域		
建ぺい率	60%	容積率	200%
他の法令上の制限	22条区域 農地法5条の届出		
引渡条件	現状渡し		
現況	更地	引渡日	相談
接道状況 (角地・間口)	東南幅員約4.0mの公道に間口約12m接面		
設備	電気・上水道・下水道・都市ガス		
備考	地目が畑の為 農地法5条の届出が必要		

*図面と現状が相違する場合は現状優先とします。



愛知県知事免許(4)第18672号

大藪建設株式会社

〒480-0104 愛知県丹羽郡扶桑町大字齊藤字東屋敷6番地

【TEL】0587-93-2631

【FAX】0587-93-5273

【URL】http://www.oyabukensetsu.com

【E-mail】info@oyabukensetsu.com

買取引継様 専任媒介

情報公開日 平成26年7月

担当者 大藪

